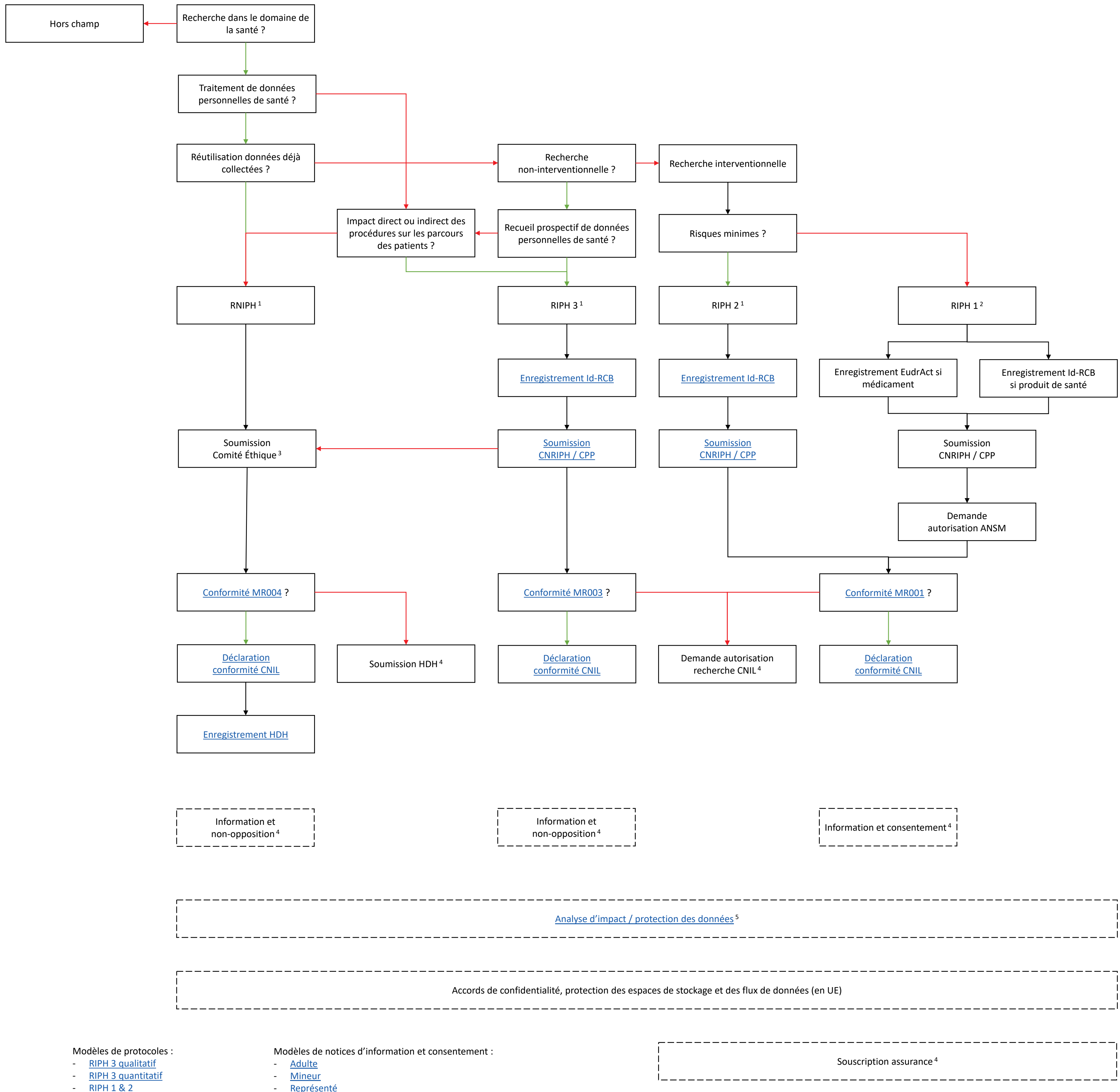


PROCEDURES ETHIQUES ET REGLEMENTAIRES / RECHERCHE – DUMG ANTILLES-GUYANE



Modèles de protocoles :

- [RIPH 3 qualitatif](#)
- [RIPH 3 quantitatif](#)
- [RIPH 1 & 2](#)

Modèles de notices d'information et consentement :

- [Adulte](#)
- [Mineur](#)
- [Représenté](#)

1 : Accompagnement [URA-AG](#) si recherche sur terrain ambulatoire, DRCl/CIC si terrain hospitalier
 3 : Recommandée si traitement de données personnelles de santé
 5 : À réaliser avant soumission au comité d'éthique ou CPP

2 : Accompagnement DRCl/CIC
 4 : Consulter [URA-AG](#) si recherche sur terrain ambulatoire, DRCl/CIC si terrain hospitalier ou RIPH 1